



#### SCHEDA TECNICA

##### MARELLI - TAJ BIG - 4 PALE

Nazione di provenienza:	Italia
Anno di fabbricazione:	1910
Numero pale:	4
Diametro pale cm:	170 cm
Potenza:	160 watts
Peso:	28 kg

## MARELLI TAJ BIG - 4 PALE

Italia - 1910

Il primo fabbricante italiano di ventilatori da soffitto fu il milanese Ercole Marelli che, nel 1891, iniziò la sua grande avventura industriale proprio con la costruzione di "agitatori d'aria elettrici". I modelli più venduti all'epoca, quasi tutti americani, erano molto pesanti e di grandi dimensioni. Marelli invece, intuendo che avrebbero avuto una grande diffusione, realizzò una serie di ventilatori a corrente alternata, più leggeri, eleganti, funzionali, e soprattutto più adatti per un uso domestico. Il successo fu immediato, in pochi anni la Marelli diventò uno dei maggiori produttori al mondo. Intorno al 1910 la casa italiana, immise sul mercato quello che sarebbe diventato il più rappresentativo ed efficiente ventilatore da soffitto dei primi del '900: il Maestralino, un modello realizzato in numerose varianti ed esportato in tutto il mondo per almeno vari decenni, principalmente nelle colonie indiane dell'Impero Britannico. La versione Taj del Maestralino, realizzata a 3 o 4 pale, con diametro da 150 cm o da 170 cm, è stata installata nei più lussuosi hotel delle colonie inglesi, a Rangoon, al Raffles di Singapore, al Taj Mahal di Bombay, dove ha fatto la sua presenza fino a quasi i nostri giorni.

### Qualità garantita

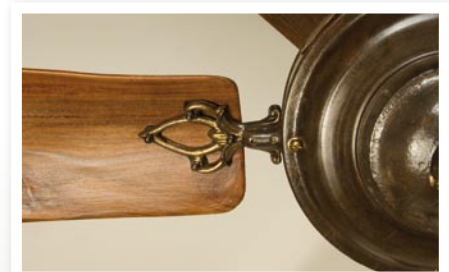


I ventilatori Fantique "Originali d'epoca" sono garantiti 2 anni. Assemblati a mano uno per uno, prima dell'imballaggio vengono verificati e testati singolarmente in ogni componente e funzione: dall'equilibratura e dall'inclinazione delle pale alla misurazione della portata d'aria, dal controllo degli standard elettrici relativi al motore fino ai rigorosi test di durata (5 ore a piena velocità).

### Assistenza telefonica



Il montaggio dei ventilatori Fantique è analogo a quello dei modelli commerciali e si effettua con grande semplicità. Consigliamo comunque di affidarsi a personale qualificato, al quale Fantique offrirà consulenza telefonica gratuita su qualsiasi aspetto (non solo legato al montaggio) chiamando uno dei due numeri: +39 06 68802417 oppure +39 337 733077.



# FANTIQUE

ANTIQUÉ CEILING FANS FOR LUXURY LIVING



STYLE ABOVE ALL

Sede legale: via Ariosto, 24 - 00185 Roma • Show room: via del Gonfalone, 6 - 00186 Roma  
Tel. +39 06 68802417 • Fax +39 06 45498504 • Cell. +39 337 733077

casablanca@casablanca.it - fantique@fantique.com - [www.fantique.com](http://www.fantique.com)

  
**FANTIQUE**  
ANTIQUE CEILING FANS FOR LUXURY LIVING